

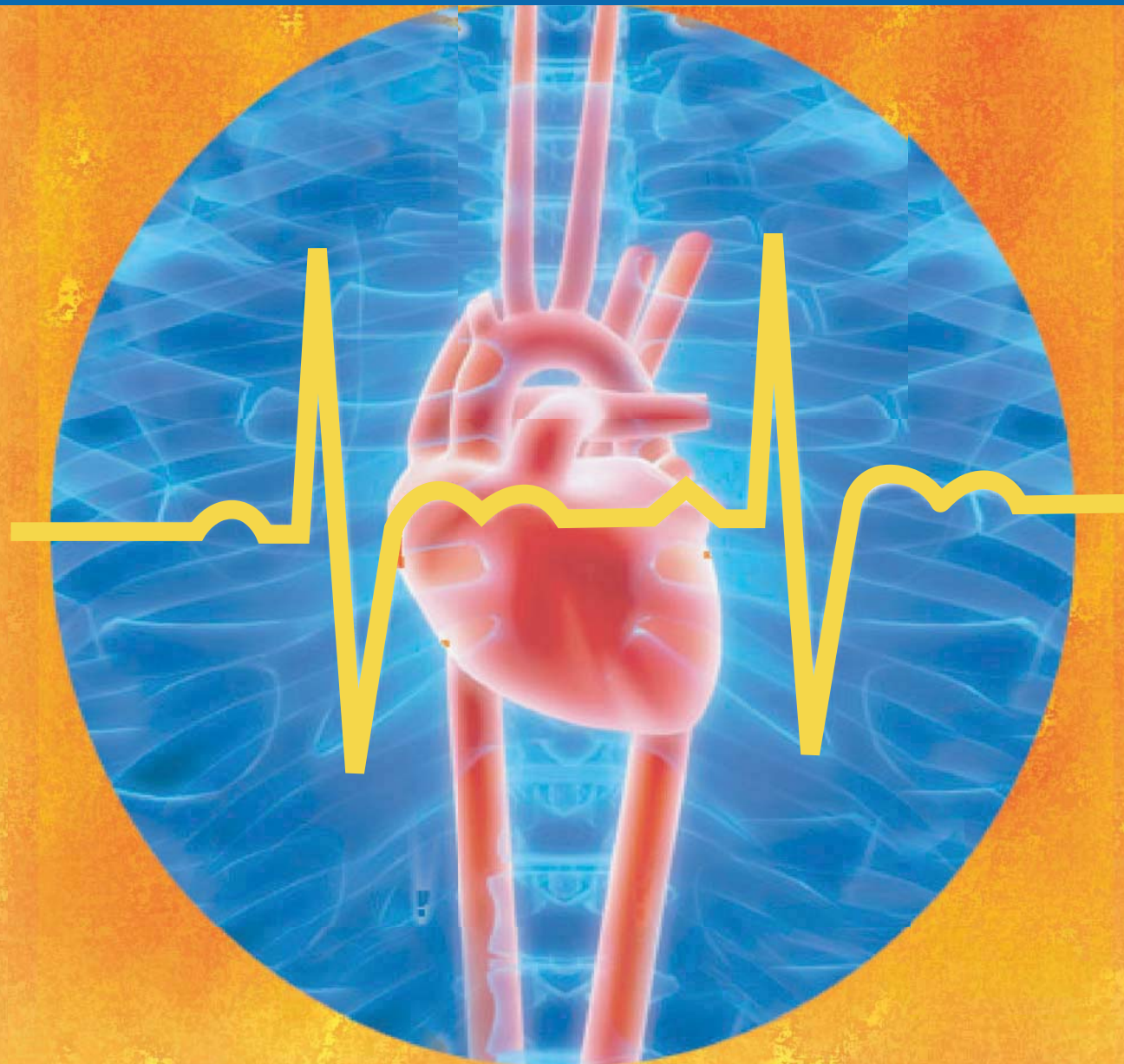


**ΕΤΑΙΡΕΙΑ ΜΕΛΕΤΗΣ ΚΑΙ ΕΡΕΥΝΑΣ
ΤΗΣ ΚΑΡΔΙΑΚΗΣ ΑΝΕΠΑΡΚΕΙΑΣ**

5^η ΣΥΝΑΝΤΗΣΗ ΕΙΔΙΚΩΝ

**Δημιουργία και Ανάπτυξη Δικτύου
Ιατρείων Καρδιακής Ανεπάρκειας**

Hellenic Heart Failure Clinics Network



4-5 Οκτωβρίου 2019

Ξενοδοχείο DIVANI CARAVEL

Γραμματεία Συνεδρίου
ΕΤΑΙΡΕΙΑ ΜΕΛΕΤΗΣ ΚΑΙ ΕΡΕΥΝΑΣ ΤΗΣ ΚΑΡΔΙΑΚΗΣ ΑΝΕΠΑΡΚΕΙΑΣ
Παπαδιαμαντοπούλου 116, 157 73 Ζωγράφου • Τηλ. 210 7701724, Fax: 210 7701721
E-mail: mailemeka@gmail.com • Website: www.emeka.org.gr

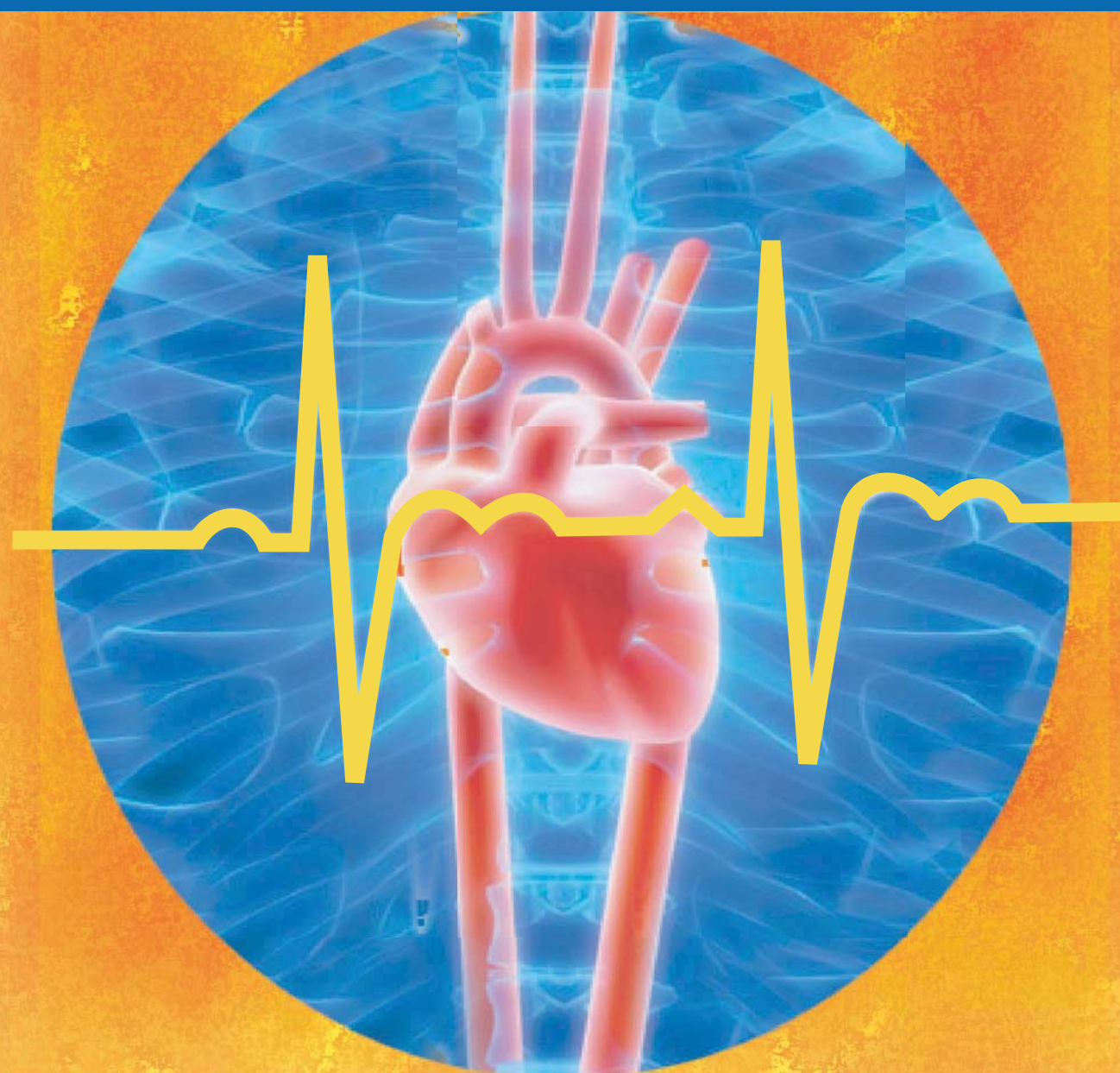


**ΕΤΑΙΡΕΙΑ ΜΕΛΕΤΗΣ ΚΑΙ ΕΡΕΥΝΑΣ
ΤΗΣ ΚΑΡΔΙΑΚΗΣ ΑΝΕΠΑΡΚΕΙΑΣ**

4^η ΣΥΝΑΝΤΗΣΗ ΕΙΔΙΚΩΝ

**Δημιουργία και Ανάπτυξη Δικτύου
Ιατρείων Καρδιακής Ανεπάρκειας**

Hellenic Heart Failure Clinics Network



1 Φεβρουαρίου 2019

Ξενοδοχείο DIVANI CARAVEL

Γραμματεία Συνεδρίου

ΕΤΑΙΡΕΙΑ ΜΕΛΕΤΗΣ ΚΑΙ ΕΡΕΥΝΑΣ ΤΗΣ ΚΑΡΔΙΑΚΗΣ ΑΝΕΠΑΡΚΕΙΑΣ

Παπαδιαμαντοπούλου 116, 157 73 Ζωγράφου • Τηλ. 210 7701724, Fax: 210 7701721

E-mail: mailemeka@gmail.com • Website: www.emeka.org.gr

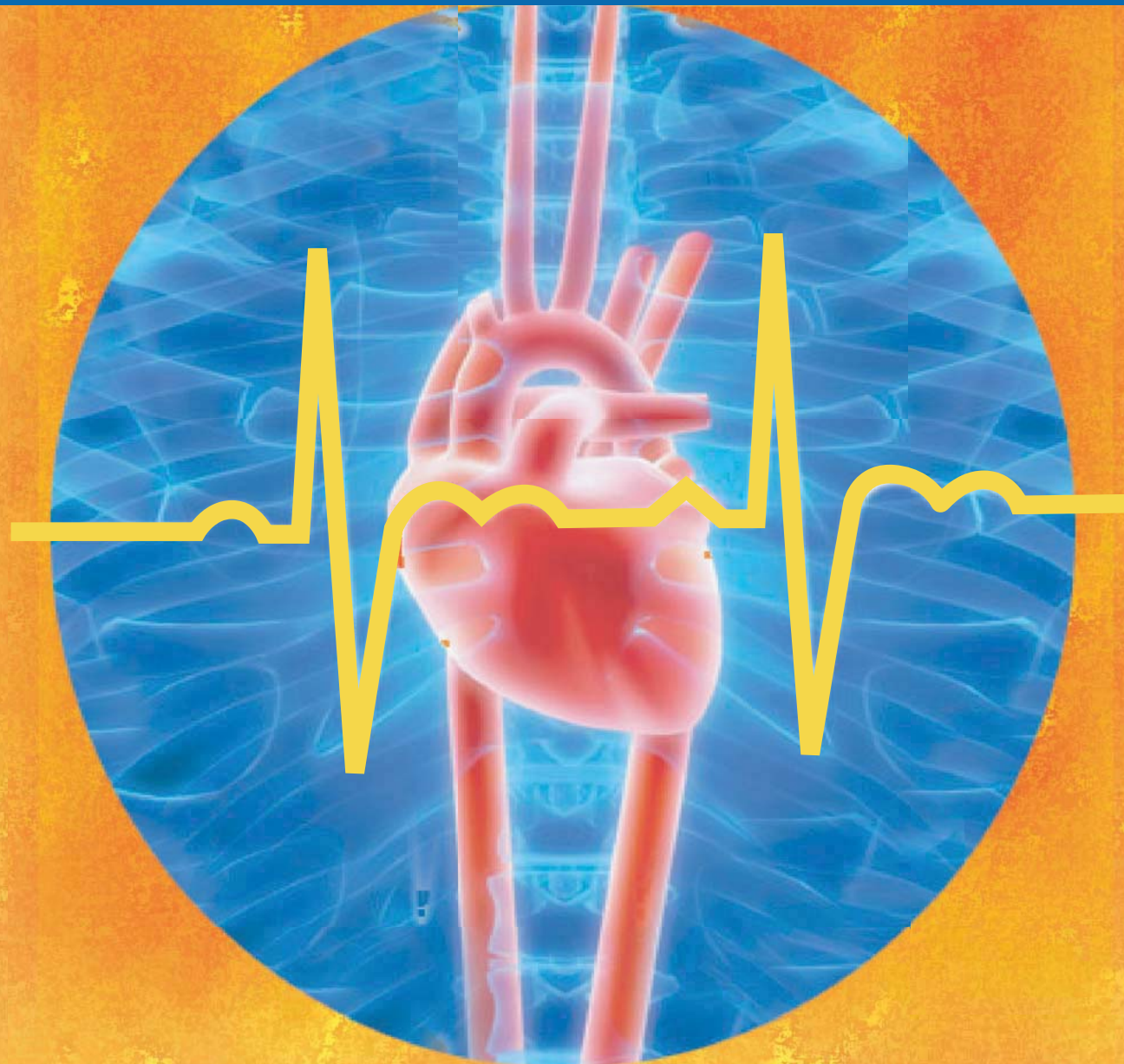


**ΕΤΑΙΡΕΙΑ ΜΕΛΕΤΗΣ ΚΑΙ ΕΡΕΥΝΑΣ
ΤΗΣ ΚΑΡΔΙΑΚΗΣ ΑΝΕΠΑΡΚΕΙΑΣ**

3^η ΣΥΝΑΝΤΗΣΗ ΕΙΔΙΚΩΝ

**Δημιουργία και Ανάπτυξη Δικτύου
Ιατρείων Καρδιακής Ανεπάρκειας**

Hellenic Heart Failure Clinics Network



12 - 13 Οκτωβρίου 2018

Ξενοδοχείο DIVANI CARAVEL

Γραμματεία Συνεδρίου
ΕΤΑΙΡΕΙΑ ΜΕΛΕΤΗΣ ΚΑΙ ΕΡΕΥΝΑΣ ΤΗΣ ΚΑΡΔΙΑΚΗΣ ΑΝΕΠΑΡΚΕΙΑΣ
Παπαδιαμαντοπούλου 116, 157 73 Ζωγράφου • Τηλ. 210 7701724, Fax: 210 7701721
E-mail: mailemeka@gmail.com • Website: www.emeka.org.gr

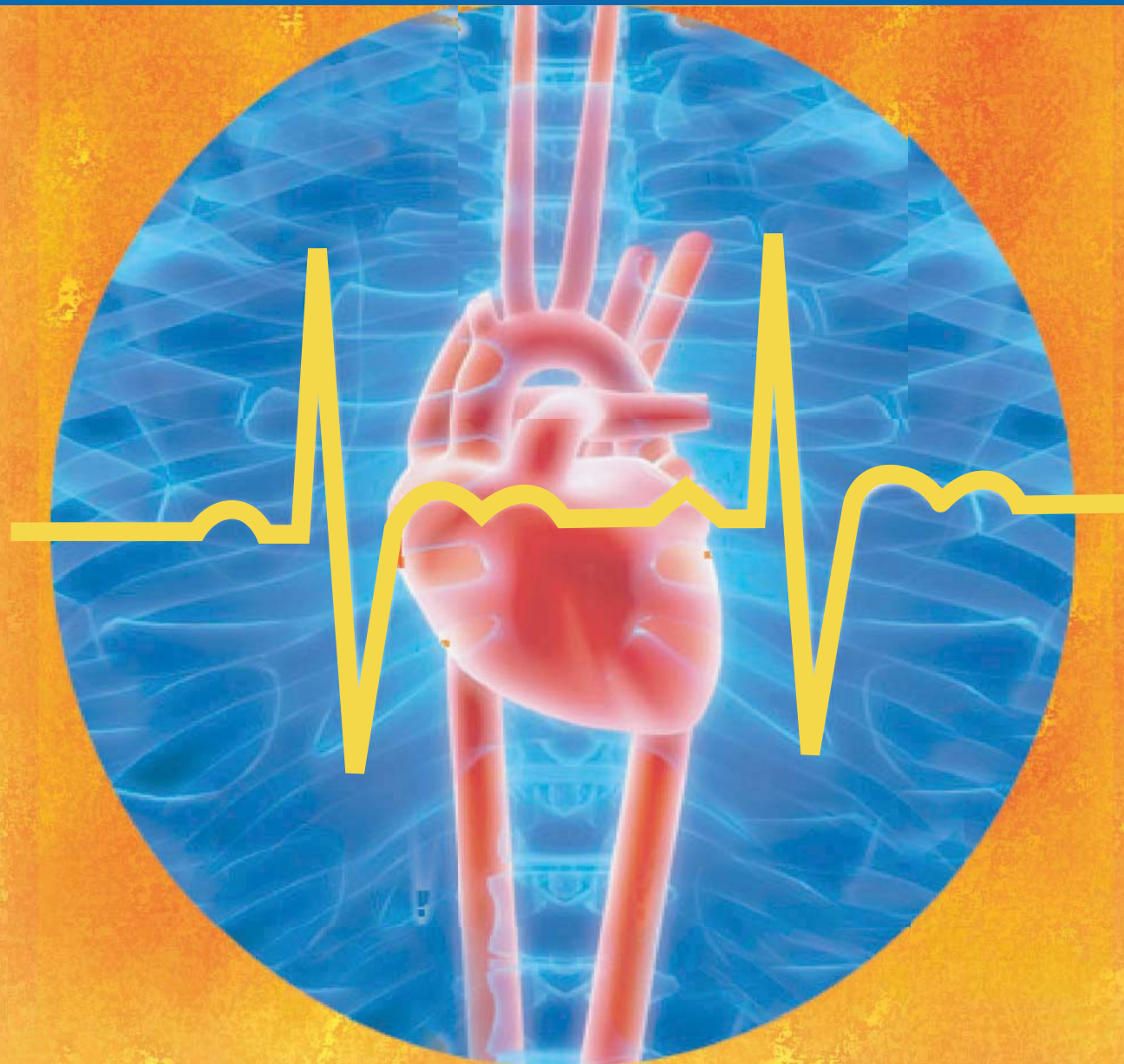


**ΕΤΑΙΡΕΙΑ ΜΕΛΕΤΗΣ ΚΑΙ ΕΡΕΥΝΑΣ
ΤΗΣ ΚΑΡΔΙΑΚΗΣ ΑΝΕΠΑΡΚΕΙΑΣ**

2^η ΣΥΝΑΝΤΗΣΗ ΕΙΔΙΚΩΝ

**Δημιουργία και Ανάπτυξη Δικτύου
Ιατρείων Καρδιακής Ανεπάρκειας**

Hellenic Heart Failure Clinics Network



2 Φεβρουαρίου 2018

Ξενοδοχείο DIVANI CARAVEL

Γραμματεία Συνεδρίου
ΕΤΑΙΡΕΙΑ ΜΕΛΕΤΗΣ ΚΑΙ ΕΡΕΥΝΑΣ ΤΗΣ ΚΑΡΔΙΑΚΗΣ ΑΝΕΠΑΡΚΕΙΑΣ
Παπαδιαμαντοπούλου 116, 157 73 Ζωγράφου • Τηλ. 210 7701724, Fax: 210 7701721
E-mail: mailemeka@gmail.com • Website: www.emeka.org.gr

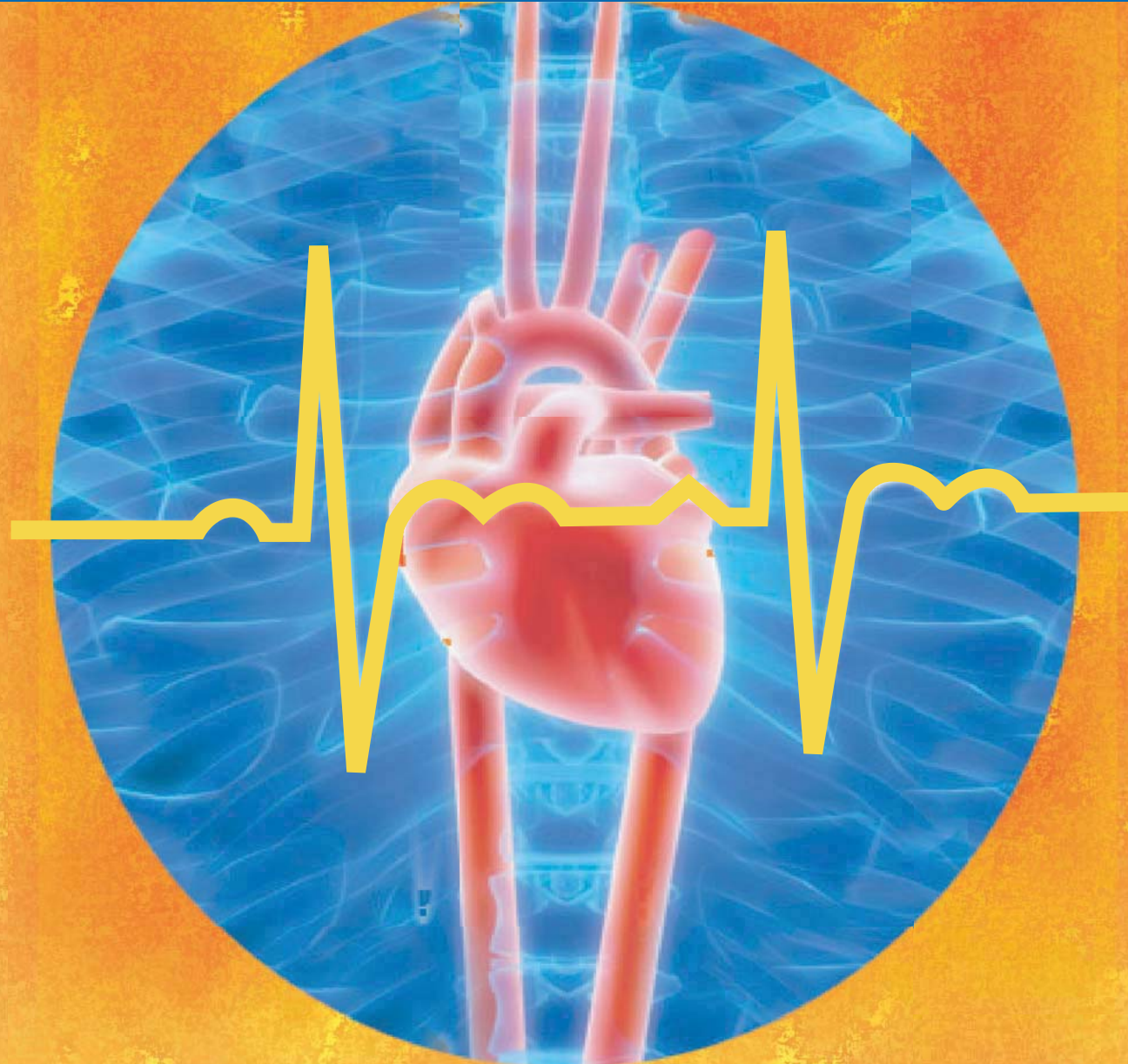


**ΕΤΑΙΡΕΙΑ ΜΕΛΕΤΗΣ ΚΑΙ ΕΡΕΥΝΑΣ
ΤΗΣ ΚΑΡΔΙΑΚΗΣ ΑΝΕΠΑΡΚΕΙΑΣ**

1^η ΣΥΝΑΝΤΗΣΗ ΕΙΔΙΚΩΝ

**Δημιουργία και Ανάπτυξη Δικτύου
Ιατρείων Καρδιακής Ανεπάρκειας**

Hellenic Heart Failure Clinics Network



13 - 14 Οκτωβρίου 2017

Ξενοδοχείο DIVANI CARAVEL

Γραμματεία Συνεδρίου
ΕΤΑΙΡΕΙΑ ΜΕΛΕΤΗΣ ΚΑΙ ΕΡΕΥΝΑΣ ΤΗΣ ΚΑΡΔΙΑΚΗΣ ΑΝΕΠΑΡΚΕΙΑΣ
Παπαδιαμαντοπούλου 116, 157 73 Ζωγράφου • Τηλ. 210 7701724, Fax: 210 7701721
E-mail: mailemeka@gmail.com • Website: www.emeka.org.gr